

動物用網膜電位計

# RETeval レチベット



RETEVAL™ DEVICE FOR VETERINARY ELECTRORETINOGRAPHY

# 小型で高性能な RETevet

## アイカップ

柔らかな素材で遮光します。  
汚れはアルコールで拭き取ります。

## 赤外線カメラ

暗室でも検査中に前眼部を  
観察可能です。  
前眼部の写真は検査結果に  
レポートされます。

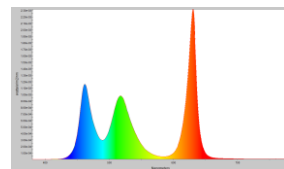


## リチウムイオンバッテリー

最大8時間使用可能。  
※検査プロトコルにより変動します。  
消耗した電池は交換します。

## 全視野光刺激 (Ganzfeld)

ポータブルな機器で3色LED  
(赤、緑、青)を使用した  
全視野光刺激が可能です。



## ケーブルコネクタ

VEPケーブルを装着します。  
ERG、VEPが記録できます。  
赤 (+)、黒 (-)、緑 (G)

## ドッキングステーション

ACアダプタを接続して充電、  
USBケーブルを接続して  
PCにデータを転送します。



# カラーで見やすい波形とレポート

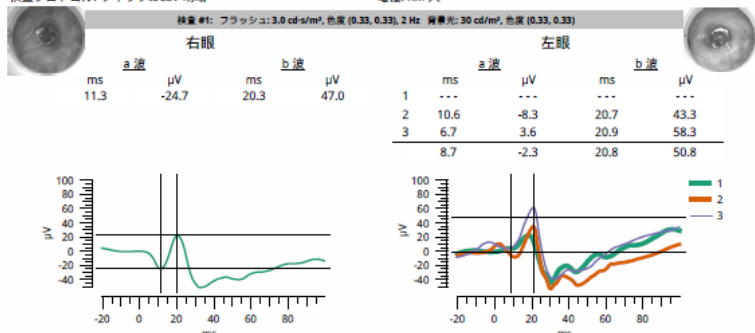
LKC Technologies, Inc.  
2 Professional Drive  
Suite 222  
Gaithersburg, MD 20879

### 患者情報

患者ID: 1631-01 生年月日: 2017年1月8日  
検査開始: 2022年2月25日 15:39 レポート作成: 2022年2月25日 16:49

### 機器と検査の情報

RETevet™ 製造元: LKC Technologies, Inc.  
製造番号: R000700 ファームウェアバージョン: 2.11.2 基準データ: 2020.49 9cd758f  
検査プロトコル: クイックISCEV 明確 電極: RM 犬



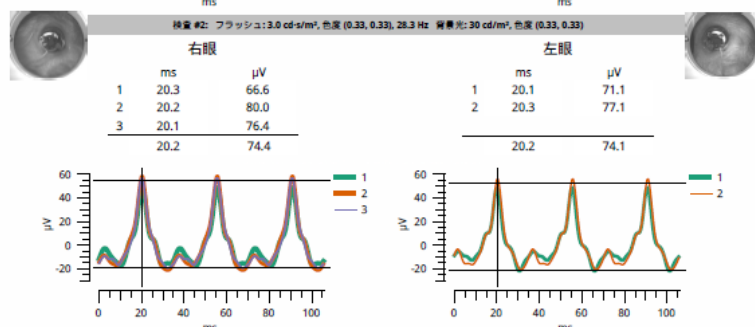
患者ID、生年月日、検査プロトコル、検査日時などの基本情報が表示されます

検査開始ボタンを押した時の前眼部の写真が表示されます

複数回記録した波形は色分けされて重ねて表示されるため再現性の確認が容易です

a波、b波は自動で計測され、複数回記録した場合はそれらの平均値も表示されます

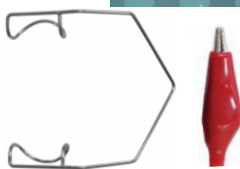
レポートの出力形式は PDF、JPG、PNGから選択できます



## 選べる+電極 (関電極)

+電極 (関電極) はお好きなタイプをお選びいただけます (下記以外の電極でも選択可能です)

**開瞼器**



開瞼器を電極として使用します  
開瞼器にクリップを挟んで電位を抽出します

**JET電極**



どんな動物にもフィットします  
ディスプレイ製品です

**FH電極**



バイポーラ電極なので  
-電極 (不関電極) は不要でノイズが小さいことが特徴です

**KE電極**



KE-L : 直径 12 mm  
KE-S : 直径 10.5 mm  
2サイズからお選びいただけます

## リアルタイムノイズチェック/赤外線カメラ内蔵

左眼を準備してください



ノイズが大きすぎます:  
124  $\mu$ V

次へ

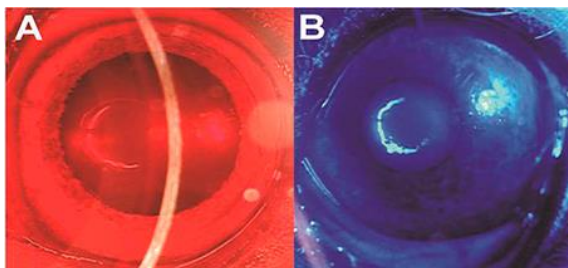
赤外線カメラが内蔵されており前眼部や電極の状態を常に確認することができます。検査結果には検査を開始した時の画像も保存されます。

さらに暗順応検査時にはディスプレイの背景光が自動で暗赤色に変わるため暗順応状態を保護します。

電極をすべて接続した状態、つまり測定直前にリアルタイムでノイズの大きさが分かります。測定後にノイズが重畳した波形となることを事前に防ぐことができます。



## 瞳孔対光反射



animal-eye-iowa.com



↑  
詳細はこちら

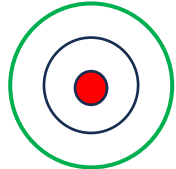
(例)

発光前  
瞳孔 : 5.6mm



赤 青 終了

赤色光  
瞳孔 : 2.8mm 50%



消灯

発光

瞳孔径 5.6mm

瞳孔径 2.8mm  
縮瞳率 50%

赤色、青色の光を発光させて瞳孔径とその縮瞳率を測定します。  
瞳孔径、縮瞳率は自動で計測されます。  
定量的な評価が可能なので、より詳細に評価できます。

# プロトコル

- ECVO 5 ステップ
- PRA 診断プロトコル
- ISCEV プロトコル
- 暗順応プロトコル
- 明順応プロトコル
- 瞳孔対光反射
- カスタムプロトコル

(検査の順番、光刺激強度や加算回数などを自由自在にカスタマイズ可能)

# 消耗品

- +電極 (関電極) : JET電極 / FH電極 / KE電極 / 開瞼器
- -電極 (不関電極) : 針電極 / クリップ電極
- アダプタケーブル
- クリップ電極 (アース)
- 電極糊
- ヘッドマウント赤ランプ

# 仕様

## 信号処理部

入力インピーダンス	5MΩ以上
記録の直線性	入力電圧に対して出力電圧が5%以内の精度
周波数特性	<ul style="list-style-type: none"><li>▪ フリッカーERG測定 刺激周波数 (約28.3Hz) とその高調波 (約28.3Hzの 2-8倍の周波数)</li><li>▪ その他の測定 DC-300Hz</li></ul>
雑音	<ul style="list-style-type: none"><li>▪ 0.1μVpp以下 (フリッカー刺激周波数)</li><li>▪ 7μVpp以下</li></ul>
弁別比 (CMRR)	100dB以上 (50, 60Hz)

## 電氣的定格

ACアダプタ	AC100V, 50/60Hz, 16VA
ドッキングステーション	DC5V, 1.2A
本体	<ul style="list-style-type: none"><li>▪ 電源 : リチウムイオン充電電池</li><li>▪ 容量 : 2,900mAh</li><li>▪ 電圧 : 3.6V</li><li>▪ 充電時間 : 約4時間</li></ul>

## 視覚刺激部

光源	3色LED <ul style="list-style-type: none"><li>▪ 赤 波長 621 (619-624) nm</li><li>▪ 緑 波長 530 (520-540) nm</li><li>▪ 青 波長 470 (460-480) nm</li></ul>
刺激強度	0.01-30cds/m <sup>2</sup>
背景光輝度	0-1,000cd/m <sup>2</sup>
精度	±10%

## 構成、寸法及び重量

本体	<ul style="list-style-type: none"><li>▪ 寸法 : 70 (幅) × 100 (奥行) × 230 mm</li><li>▪ 重量 : 240g</li></ul>
ドッキングステーション	<ul style="list-style-type: none"><li>▪ 寸法 : 100 (幅) × 157 (奥行) × 57 mm</li><li>▪ 重量 : 380g</li></ul>
VEPケーブル	線長 : 約45cm
その他構成品	ACアダプタ, USBケーブル, ダストカバー, 取扱説明書

## 薬機法に関する事項

クラス分類	クラス I (一般医療機器)
医療機器確認番号	5 動薬第979号
一般的名称	その他の検眼用器具
販売名	動物用網膜電位計 RETevet レチベット

製造販売業者



有限会社メイヨー  
愛知県稲沢市祖父江町大牧郷中54  
TEL : 0587-81-3301  
FAX : 0587-81-3302  
<http://mayo.on.coocan.jp/>

製造元



LKC Technologies, INC.  
<https://lkc.com>